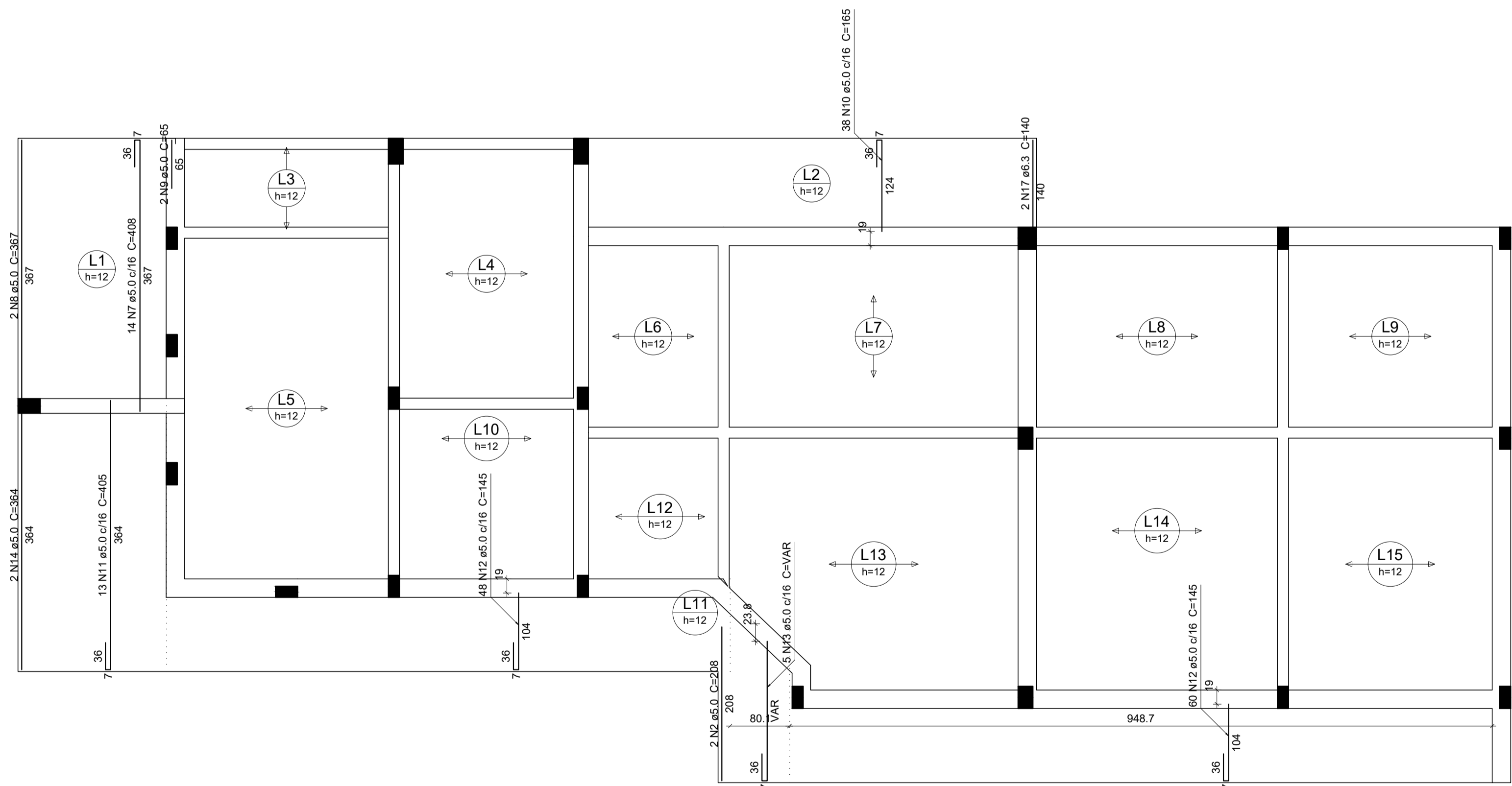


Armação positiva das lajes do pavimento Cobertura (Eixo X)

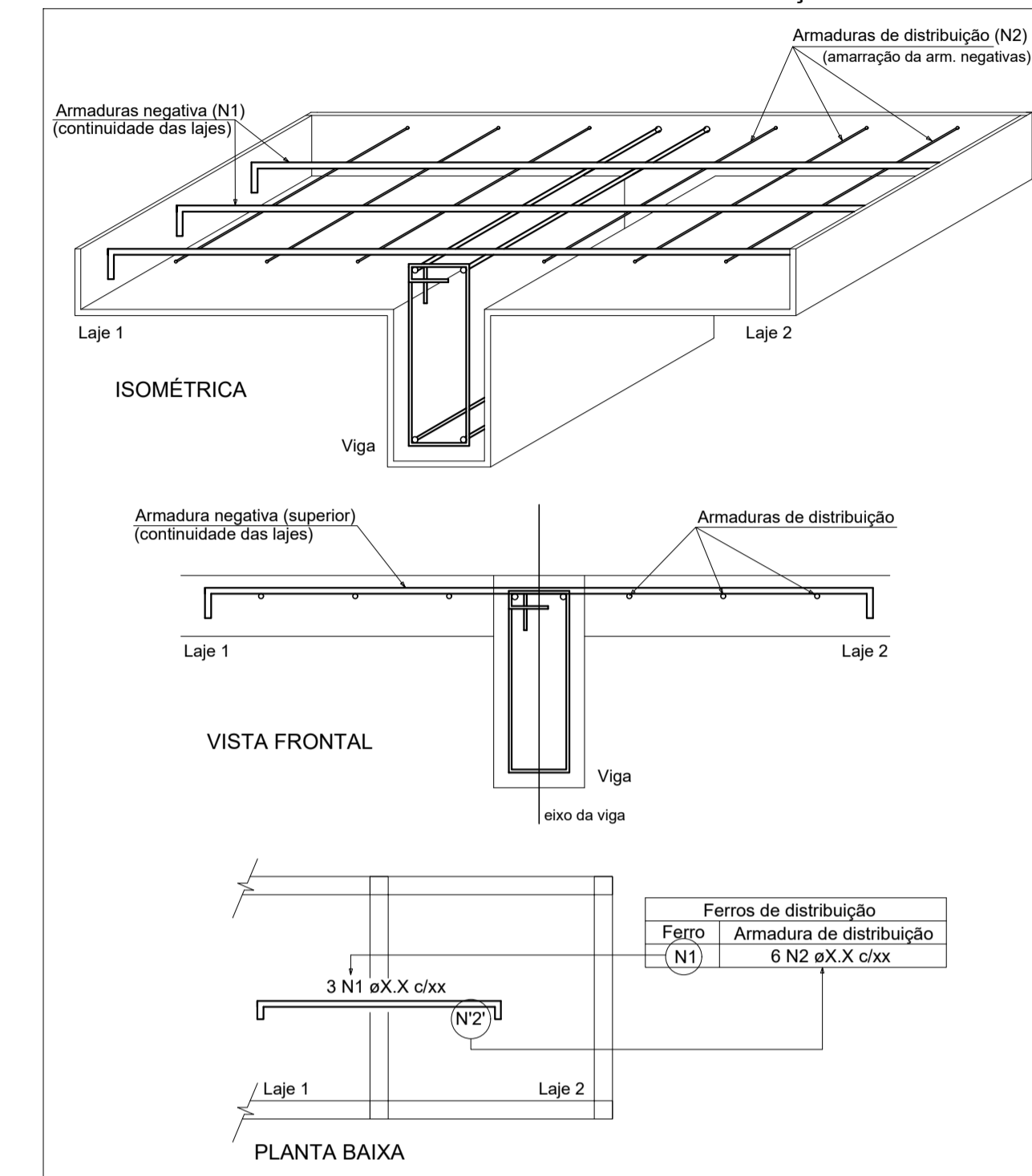
escala 1:50



Armação positiva das lajes do pavimento Cobertura (Eixo Y)

escala 1:50

DETALHE DA ARMADURA DE SUPERIOR DE CONTINUIDADE DA LAJE E MONTAGEM DA ARMADURA DE DISTRIBUIÇÃO



Relação do aço

AÇO	N	Positivos X			Positivos Y		
		DIAM (mm)	QUANT (Barras)	UNIT (cm)	DIAM (mm)	QUANT (Barras)	UNIT (cm)
CA60	1	5.0	36	245	5.0	36	245
	2	5.0	4	208	5.0	4	208
	3	5.0	10	VAR	5.0	10	VAR
	4	5.0	8	VAR	5.0	8	VAR
	5	5.0	2	1003	5.0	2	1003
	6	5.0	2	1065	5.0	2	1065
	7	5.0	14	408	5.0	14	408
	8	5.0	2	367	5.0	2	367
	9	5.0	2	65	5.0	2	65
	10	5.0	38	165	5.0	38	165
	11	5.0	13	405	5.0	13	405
	12	5.0	108	145	5.0	108	145
	13	5.0	5	VAR	5.0	5	VAR
	14	5.0	2	364	5.0	2	364
	15	6.3	6	648	6.3	6	648
	16	6.3	2	620	6.3	2	620
	17	6.3	2	140	6.3	2	140

Resumo do aço

AÇO	DIAM (mm)	C.TOTAL (m)	PESO + 10% (kg)
CA50	6.3	54.1	14.6
CA60	5.0	686.6	116.4
PESO TOTAL (kg)			
CA50			14.6
CA60			116.4

Volume de concreto (C-25) = 8.6 m³
Área de forma = 45.08 m²

Fábio Ernani Zortéa
Engenheiro Civil - CREA/SC 133170-7
R. Coronel Farrapo, 1141 - 1º andar - Campos Novos - (49) 3544.2463

Título: **ESTRUTURAL**

Descrição: **LAJES DE COBERTURA - 02**

Resp. Técnico: **Fábio Ernani Zortéa - CREA/SC 133170-7**

Proprietário: **SAMAE-Serviço Autônomo Municipal de Água e Esgoto**
CNPJ: 83.158.105/0001-09

Localização da Obra: **Rua Padre Alfredo Trincheiro, Bairro Santo Antônio, CAMPOS NOVOS - SC**

Índices Urbanísticos:

Áreas:

Data: **Outubro / 2016**

Arquivo: **Projetos_SAMAE_estrutural**

Escala: **Indicada**

Desenhista: **Céli Mecabó**

08/20